

**STAN 1**

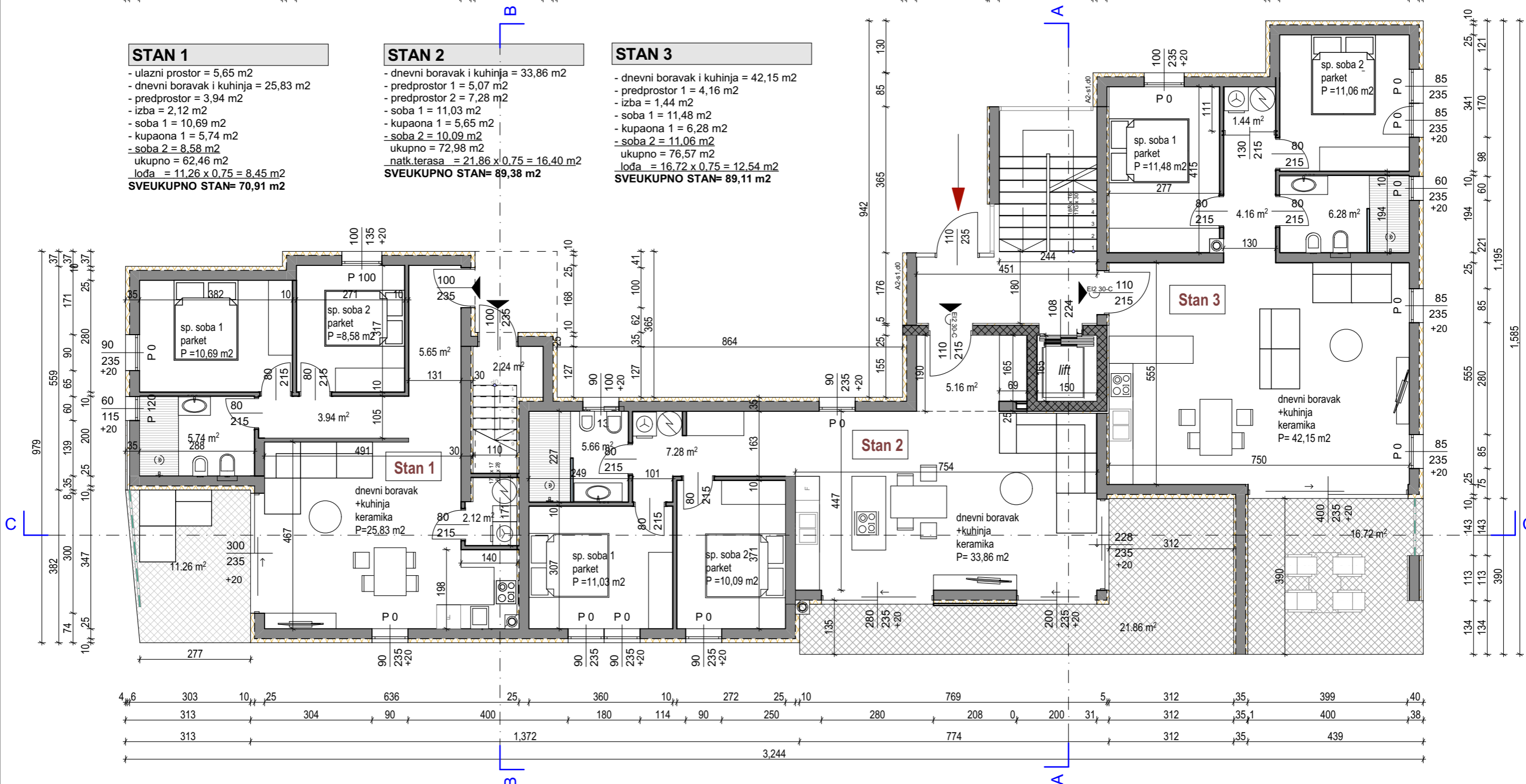
- ulazni prostor = 5,65 m<sup>2</sup>
- dnevni boravak i kuhinja = 25,83 m<sup>2</sup>
- predprostor = 3,94 m<sup>2</sup>
- izba = 2,12 m<sup>2</sup>
- soba 1 = 10,69 m<sup>2</sup>
- kupaona 1 = 5,74 m<sup>2</sup>
- soba 2 = 8,58 m<sup>2</sup>
- ukupno = 62,46 m<sup>2</sup>
- lođa = 11,26 x 0,75 = 8,45 m<sup>2</sup>
- SVEUKUPNO STAN= 70,91 m<sup>2</sup>**

**STAN 2**

- dnevni boravak i kuhinja = 33,86 m<sup>2</sup>
- predprostor 1 = 5,07 m<sup>2</sup>
- predprostor 2 = 7,28 m<sup>2</sup>
- soba 1 = 11,03 m<sup>2</sup>
- kupaona 1 = 5,65 m<sup>2</sup>
- soba 2 = 10,09 m<sup>2</sup>
- ukupno = 72,98 m<sup>2</sup>
- natk.terasa = 21,86 x 0,75 = 16,40 m<sup>2</sup>
- SVEUKUPNO STAN= 89,38 m<sup>2</sup>**

**STAN 3**

- dnevni boravak i kuhinja = 42,15 m<sup>2</sup>
- predprostor 1 = 4,16 m<sup>2</sup>
- izba = 1,44 m<sup>2</sup>
- soba 1 = 11,48 m<sup>2</sup>
- kupaona 1 = 6,28 m<sup>2</sup>
- soba 2 = 11,06 m<sup>2</sup>
- ukupno = 76,57 m<sup>2</sup>
- lođa = 16,72 x 0,75 = 12,54 m<sup>2</sup>
- SVEUKUPNO STAN= 89,11 m<sup>2</sup>**



Rovinj III/2022	URED OVLAŠTENOG ARHITEKTA - Rovinj Ovlaštena arhitektica Sanja Petrić dipl.ing.arh.	<b>TLOCRT PRIZEMLJA MJ :100</b>			glavni projekt
	<b>SANJA PETRIĆ</b> dipl.ing.arh. OVLAŠTENARHITEKTICA A 3089	GL. PROJEKTANT Sanja Petrić, dipl.ing.arh.	INVESTITOR ZAHVAT NOVIGRAD INŽENJERING d.o.o. Stambena građevina	br.projekta XXI-12/21 MJ 1:100	
			LOKACIJA dio k.č. 2010, dio k.č. 2012, dio k.č. 2011/2 i dio k.č. 2008/1 k.o. Novigrad	<b>4</b>	